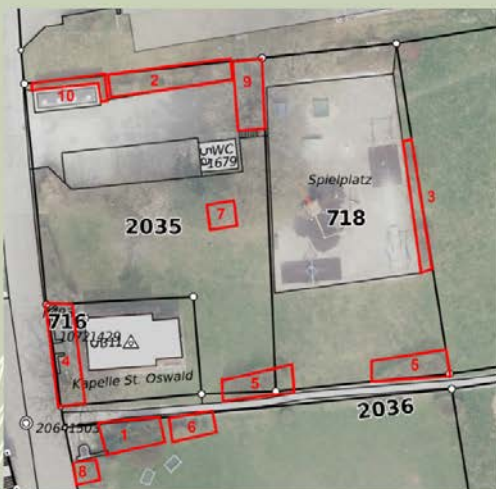


**Unser erstes Projekt: Kapelle Breite**



## Legende der Umgebung Kapelle Breite



- 1 Gebüsch östlich Ziehbrunnen
- 2 Hecke östlich Entsorgung
- 3 Sträucher östlich Spielplatz
- 4 Eingang Kapelle St. Oswald
- 5 Gebüsche östlich Kapelle
- 6 Gebüsch südöstlich Kapelle
- 7 Gebüsch nordöstlich Kapelle
- 8 Hecke südlich Ziehbrunnen
- 9 Unterwuchs Baumgruppe
- 10 Hecke um Entsorgung

## Vorher





Neophyten bei Kapelle Breite\_Aufnahme 2023\_von Hans-Ulrich Hofer Nürens Dorf

### Empfohlene Sträucher

- 1 **Immergrüner Liguster**: bis 4 m hoch, winterhart, Klimazukunftspflanze, weisse Blüten im Juni-Juli, Beeren schwarz
- 1 **Kornelkirsche**: bis 5 m hoch, gelbe Blüten im März-April vor Blättern erscheinend, Beeren rot, essbar
- 1 **Pimpernuss**: bis 4 m hoch, weisse Blüten im Mai-Juni, kandierte als Süßigkeit essbar, Nüsse essbar
- 1 **Strauchkronwick**: bis 1.5 m hoch, gelbe Blüten im Mai-Juni, nicht giftig





